

POHLED SEVEROVÝCHODNÍ



—	STÁVAJÍCÍ KONSTRUKCE
—	KONSTRUKCE URČENÉ K VÝMĚNĚ
—	NOVÉ KONSTRUKCE
—	KONSTRUKCE URČENÉ K REPASI / KOPII

- ① HLADKÝ ŠTUK - VÁPENNÁ OMÍTKA, H.2mm, BARVA SVĚTLÉ OKROVÁ
- ② PÁLKA KERAMICKÁ DŘÁŽKOVÁ STŘEŠNÍ TAŠKA, PŘÍROZENÁ BARVA STŘEPU
- ③ VÝPLNĚ OTVORŮ, OKNA - DŘEVĚNÉ, ŠPALETOVÉ, IZOLAČNÍ SKLO ČIRÉ, BARVA RÁMU NCS 4550
- ④ VÝPLNĚ OTVORŮ, DVEŘE - DŘEVĚNÉ, BARVA NCS 4550
- Ⓚ KLEMPÍŘSKÉ PRVKY - POZINKOVANÝ PLECH S NÁTĚREM, BARVA ČOKOLÁDOVÉ HNĚDÁ - RAL 8017
- Ⓛ ZÁMĚČNOST VÝROBKY - OCEL, BARVA KOVÁŘSKÁ ČERNÁ
- Ⓣ PROTIDĚŠTVO ŽALUZIE VŮTŘ, DŘEVĚNÁ, BARVA NCS 4550

- FÁLNÍ OŠTŇÍ OMIKY BUDE DLE USESDHOJE OBJEKTU GAYEROVÝCH KASÁREN OHRANOVÝ, BARVA BUDE VZORKOVÁNA A SCHVÁLENA ZÁSTUPCEM PAMÁTKOVÉ PÉČE.

- STAVAJÍCÍ KRYTINA KERAMICKÁ RAŽENÁ TAŠKA SRODKOVA BUDE OSTRANĚNÁ A NOVÁ, PO VÝSTAVBĚ KROVU.

- BUDE POLOŽENA NOVÁ IDENTICKÁ STŘEŠNÍ KRYTINA, BARVA CHLOVĚ ČERVENÁ, POKLÁDANÁ NA LATĚ.

- KLEMPÍŘSKÉ PRVKY BUDOU ŘEŠENY DLE STAVAJÍCÍHO STAVU.

KLEMPÍŘSKÉ PRVKY JSOU Z LAKOVANÉHO POZINKOVANÉHO PLECHU - BARVA HNĚDÁ RAL 8007.

- DETAILY FAŠADY A PLASTICKÉ VÝZDOBY BUDOU PROVÁDĚNY V PŮVODNÍM ŘEŠENÍ A MATERIÁLOVĚM ZPRACOVÁNÍ, DLE POŽADAVKŮ PAMÁTKOVÉ PÉČE.

- TYPYČNÉ OTVORY NA PLASTICKÉ OBJEKTY JSOU ŘEŠENY VE VÝPISU OČI A V DOKUMENTACI NOVÝMI VÝPLNÍ OTVORŮ.

- KOPÍJENÍ DOLU OD PODLAHY PŮDY PO KOLMOVNOU HLAVU APROXOVNĚ, LICOVÉ ZDVO BUDE PŘESÁPOVÁN, ZDEGRADOVANÉ SPÁROVÁNÍ BUDE VYSKRBÁNOU A DOPLNĚNO. CHYBĚJÍCÍ A ROZVLČNĚNÉ ČLIVÉ PRVKY BUDOU VÝZDĚNY ČLIVĚM MATERIÁLEM STEJNÝCH ROZMĚRŮ A BAREVNOSTI.

OSKROKOVÉME VLOŽKY OSTRANIT A PŘOCHVY A PŘOCHVY BUDOU KONTINUÁLNĚ PŘEKRYTY OPLECHOVÁNÍM KOLMOVÉ HLAVY.

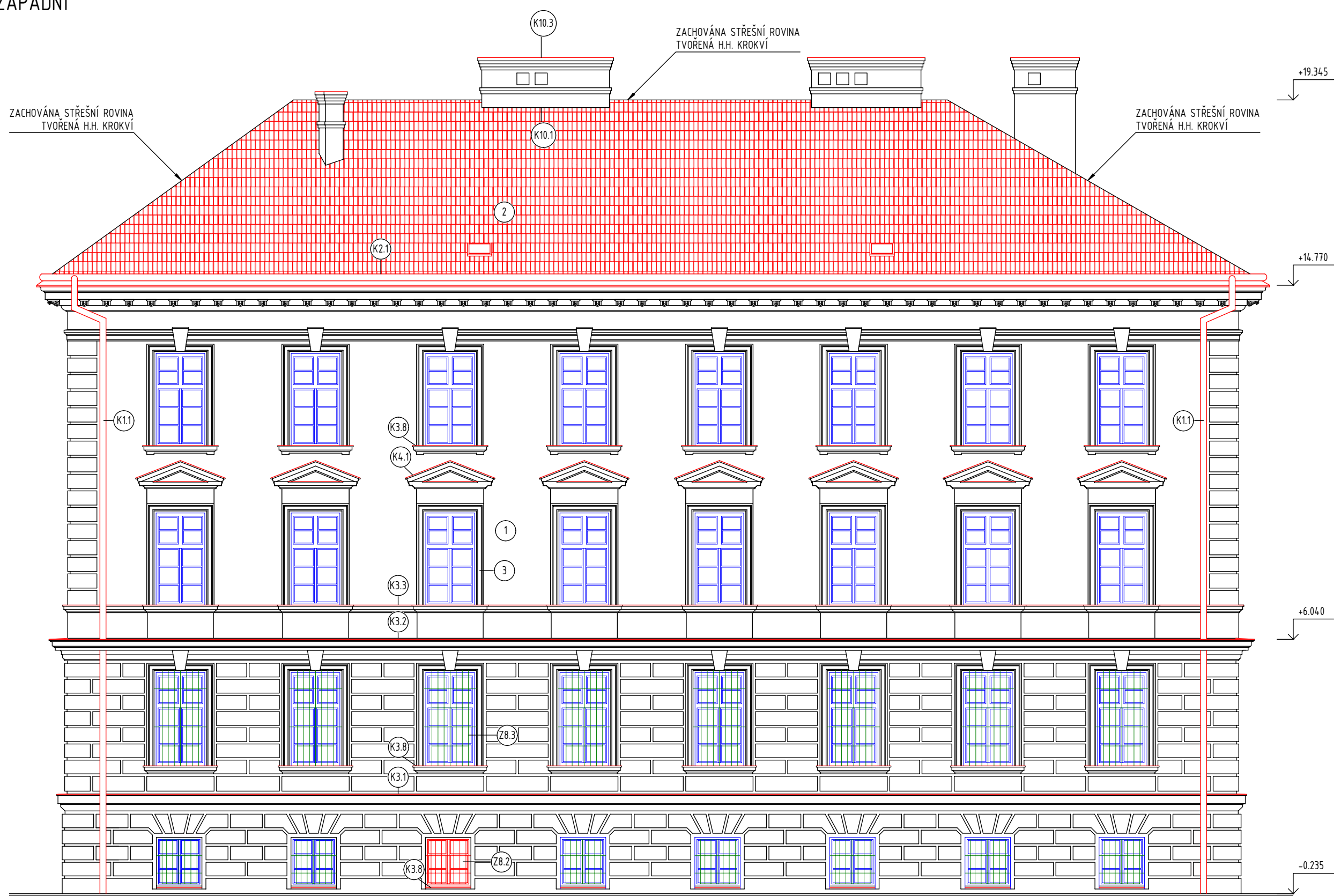
KONEC PRŮCHODŮ URČENÝ PRO OTAH GAZ, ZIT A RADONU.

OBVODOVÝ PLÁŠŤ BUDOVY PODLEŽÁ PŮJADÁVKOM PAMÁTKOVÉ PÉČE.

PODMÍNKY OPP:

- VNĚJŠÍ INFORMAČNÍ SYSTÉM VČETNĚ OZNAČENÍ BUDOVY BUDE PŘEDMĚTEM VYDÁNÍ NOVÉHO ZÁVAZNÉHO STANOVISKA OPP
- ROZVLNOVĚNÉ ČÁSTI KOMUNYČNÍCH TĚLES VÝSTŘELNÝCH MATERIÁLŮM A STĚNÁCH ROZMĚRŮ A BAREVNOSTI LÍČOVÉ ZDOVO PŘESKUPAVAT.
- OSNOKPENOVEDNÉ VLOŽKY OSTRANIT A PRŮDCHY BUDOV KONTINUÁLNE PŘEKRYTY OPLECHOVÁNÍM KÓŽNÉHO HLAVY, KROMĚ PRŮDCHŮ UPRACOVANÝ PRO ODAH GHZ VZT RADU.
- NA STŘECHU NEBUDOU VYVEDENA ŽÁDNÁ TECHNOLOGICKÁ ZAŘÍZENÍ.

POHLED JIHOZÁPADNÍ



POZNÁMKA:
PŘED ZAŘÍZENÍM STAVEBNÍCH PRACÍ NUTNO PŘEDEM ZKONTROLOVAT VŠECHNY MÍRY A OVĚŘIT
S PROJEKTOVOU DOKUMENTACÍ.


±0,000 = 233,030 m n. m.

ZMENY	C		DATUM		PODPIS
	D				
	a				

INVESTOR

<p>Královéhradecký kraj</p>	<p>Královéhradecký kraj Pivovarské nám. 1245, 500 03 Hradec Králové tel.: +420 495 817 111, fax: +420 495 817 336 e-mail: posta@kr-kralovehradecky.cz</p>
------------------------------------	--

GENERÁLNÍ PROJEKTANT:

HLAVNÍ INŽENÝR PROJEKTU:	Ing. arch. Jakub MASÁK	 <p>Masak & Partner s.r.o. Rooseveltova 39/575 160 00 Praha 6 tel.: +420 770153 233 e-mail: info@masak-partner.com</p>

PROJEKTANT:

<p>TECHNICO Opava s.r.o.</p>	<p>TECHNICO architects & engineers</p> <p>TECHNICO Opava s.r.o. Hradecká 1578/51 746 01 Opava tel: 583 760 970 info@technico.cz</p>
------------------------------	--

PROJEKTANT:	
ZODP. PROJEKTANT:	Ing. Matěj KUDLÍK
VYPRACOVAL:	Adam DÁVIDEK
	Ing. Eva MACÁKOVÁ
	Bc. Kamil MICHALČEK
KONTROLOVAL:	Ing. Martin ULICHÝ

ČÁST DOKUMENTACE:

D.1.1. ARCHITEKTONICKO-STAVEBNÍ ŘEŠENÍ

Vybudování přírodovědecké expozice a návštěvníckého centra pro inovativní prezentaci přírodního dědictví Muzea východních Čech v Hradci Králové, Centrální krajský depozitář, Vrbenského kasárna K. o. Hradec Králové, parc. č.: st. 191, 2394, 2398/7, 2391/105, 2391/126, 2391/127, 2401/1, 2407, 2402/26, 2402/27, 1487, 1496		FORMÁT DATUM STUPEŇ ZAKAZKOVÉ ČÍSLO	6×A4 05/2023 DPS TO-612-DPS
POHLED SV, JZ - BOČNÍ KŘÍDLA - NOVÝ STAV		MĚŘÍTKO:	1:100 D.1.1.b.2.21.